



かえでちゃん  
(CAED: CPR AED Expert)は、  
心肺蘇生とAEDの普及をお手伝い  
するキャラクターです。

# よくわかる！ AEDの使い方と心肺蘇生

## Chapter1 AED-2100 を使用した救命の手順

目の前で倒れている人を発見したら、私たちには何ができて  
しょうか？心停止の可能性がある場合には、一刻も早い救命処置が  
必要です。AEDを使用した救命の手順をご説明します。



## Chapter2 AED-2100 の使い方

AEDは心臓の状態を判断し、必要なときに電気ショックを与えま  
す。緊急時には誰でも使うことができる医療機器です。小児への  
対応を含めたAED-2100の使い方をご説明します。



## Chapter3 日常点検・次の救命の準備

AEDをいつでも使用できるように、日常点検を実施し、消耗品の  
管理を行うことが重要です。毎日・毎月の点検方法、AED使用後  
の対処についてご説明します。



## Chapter4 日本光電からのお知らせ

AEDを有効にお使いいただくために様々なオプションをご用意  
しています。また、緊急時に備えて心肺蘇生・AED講習会を受講  
することが大切です。専任のインストラクターによる講習会をご  
案内します。



AED日常点検タグを  
よく見える所に！

### 忘れないで日常点検！

AEDは救命処置のための医療機器です。AEDを設置した  
ら、いつでも使用できるように、AEDのインジケータや消  
耗品の有効期限などを目視から点検することが重要です。  
製造販売業者または販売業者が、設置者の保守管理の  
手順を軽減する独自のサービスをご用意しております。  
お客様の都合に合わせて、これらを利用して、いつでも  
AEDが使える状態にしておいてください。



- ※医療機器添付文書を必ずお読みください。
- ※AEDの電極/パッドは使い捨てです。再使用できません。
- ※AEDに不測の事態が発生した時及び誤操作時（高度管理医療機器販売業の許可業者に限る）、廃棄時には、日本光電またはAEDを購入された販売店にご連絡ください。

18分 片面・1層ディスク COLOR MPEG-2 STEREO 16:9 NTSC ALL DVD VIDEO 複製不能 レンタル禁止

【おことわり】このビデオプログラムは、AEDを使用した救命処置および、日本光電製 AED-2100 の使用方法の理解のために視聴されることを目的に制作されています。すべての権利は著作権者に留保されています。これを無断で複製および放送、有線放送、ウェブ上での公開、営業を目的とした上映、貸貸業での利用を行うことはできません。

DVDご鑑賞上の注意：ご視聴の際は、周りを明るくし、画面から離れてご覧ください。



よくわかる！  
AEDの使い方と心肺蘇生



日本光電



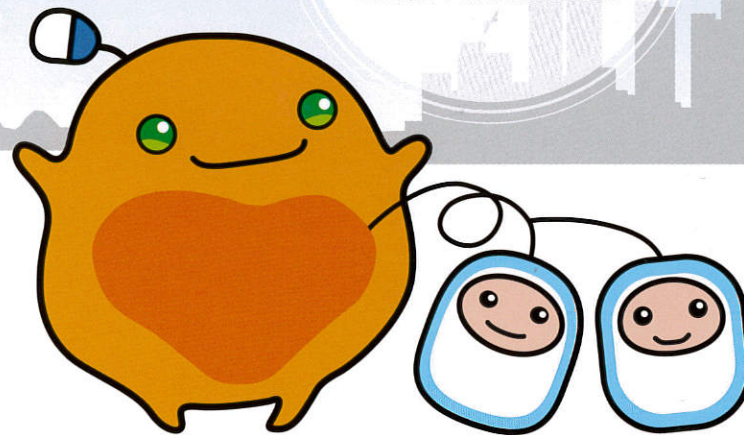
# よくわかる！ AEDの使い方と心肺蘇生

監修：医療法人医誠会・医誠会病院 院長 丸川征四郎



# AED

自動体外式除細動器



2010

ガイドライン2010準拠

NIHON KOHDEN